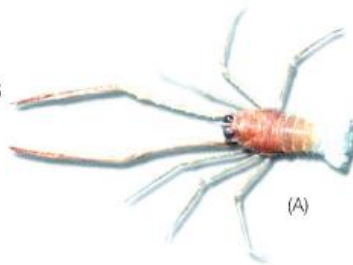
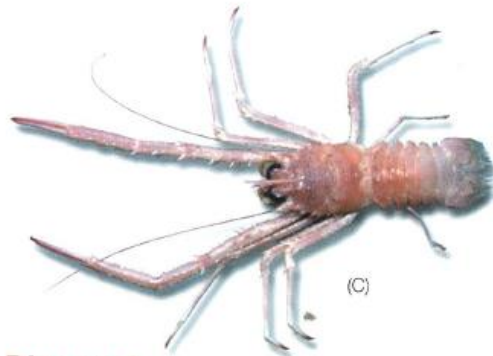




# XINXA\*

*Munida* spp. diversos autors



**Noms FAO:** es múnidas fr galatées en squat lobsters

**Sin. compl.:** sastre\*

**Codi FAO:** LOQ

Talla: longitud closca sense rostre entre 20 i 26 mm.

## Diagnosi

Sense espines a la regió cardíaca a *M. iris* (A) i *M. intermedia* (B), però espines a la regió cardíaca a *M. tenuimana* (C), com a mínim les dues (o tres) posteriors en el solc mesocardiàc, i a més, una o dues cardíques anteriors sobre la vora posterior del solc cervical. Ulls grossos. Vores de les estries de la closca gairebé llises. Regions meso i metagàstriques i branquials posteriors sense espines, i vora posterior de la closca amb quatre a sis espines a *M. intermedia*. A *M. iris*, closca sense espines protogàstriques, amb una o dues espines branquials anteriors, dues o tres postcervicals a cada costat. Pilositat no iridiscent del cos i escates dels quelípodes i potes ambulatòries, excepte a *M. iris*, característica que li dóna el nom. A *M. intermedia*, els dàctils dels quelípodes són tant llargs com els propodis, i els dàctils de les potes ambulatòries de longitud superior a la meitat de la dels propodis. A *M. iris*, els quelípodes són molt llargs i fins, amb el carpi curt, una sisena part de la longitud de la mà. La peça lateral mitjana del tèlson dels mascles d'aquesta espècie presenta en la seva vora externa una pinta de serrades cerres rígides i fortes, de color groc i ben visibles, substituïdes en les femelles per sedes poc manifestes. Color de fons salmó pàl·lid a tot el gènere, a *M. tenuimana*, color vermellós intens als dàctils de les potes ambulatòries.

## Comportament i distribució geogràfica

Espècies que es troben a la zona superior del talús, entre 300 i 400 m de fondària en el cas de *M. intermedia* i entre 550 i 1.775 a *M. tenuimana*. Les femelles són ovígeres (amb posta) a la tardor i hivern. Les espècies d'aquest gènere solen ser carnívores, alimentant-se de crustacis i poliquets, o bé necròfagues, com és el cas de la xinxa.

El gènere té una àmplia distribució. Es troba al Mediterrani i a l'Atlàntic Oriental.

## Pesca

Pesca artesanal amb l'arrossegament.

NO ESTÀ REGULADA NI TÉ TALLA MÍNIMA LEGAL

**Ordre:** Decapoda (Reptantia)

**Família:** Galatheidæ